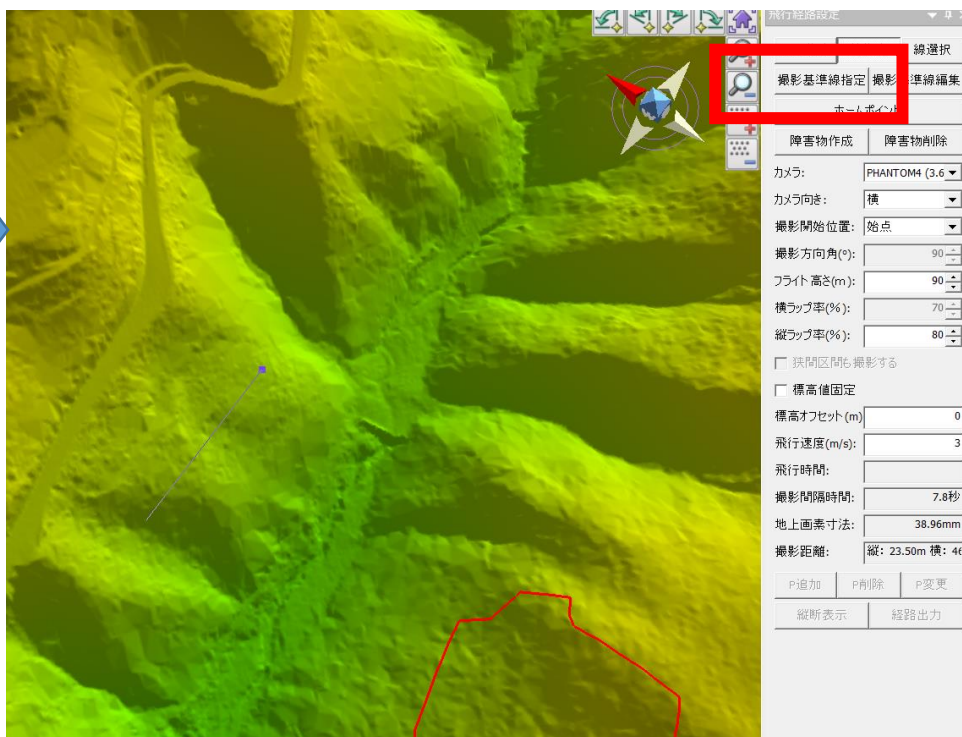
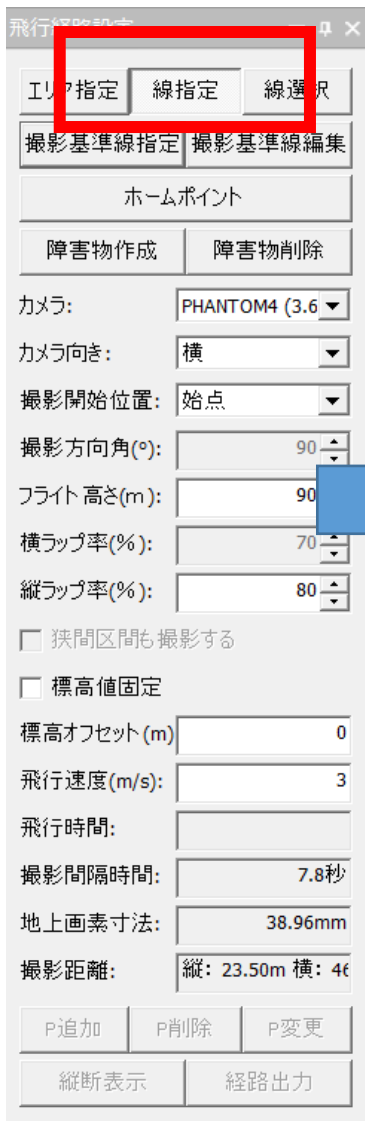


UAV飛行経路作成システム 線指定 線選択

「線指定」→「撮影基準線指定」をクリックすると
図面上でマウスカーソルが十字になりますので飛行させたい
経路をクリックして線を作成します。
経路作成を終了する際はダブルクリックをします。
ホームポイントを設定することで経路が作成されます。



「線選択」は図面上にあるポリゴン、ライン等のベクタデータを選択することで、ベクタ線上を飛行する経路を作成できるモードです。

