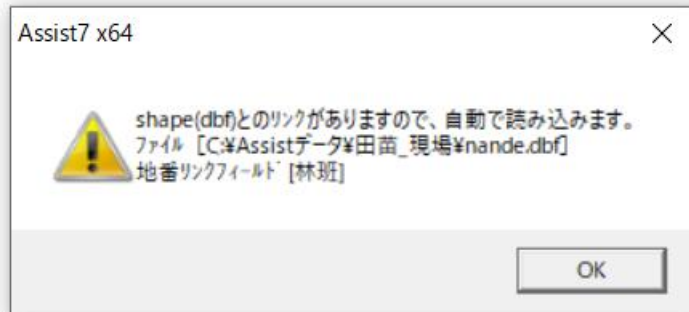
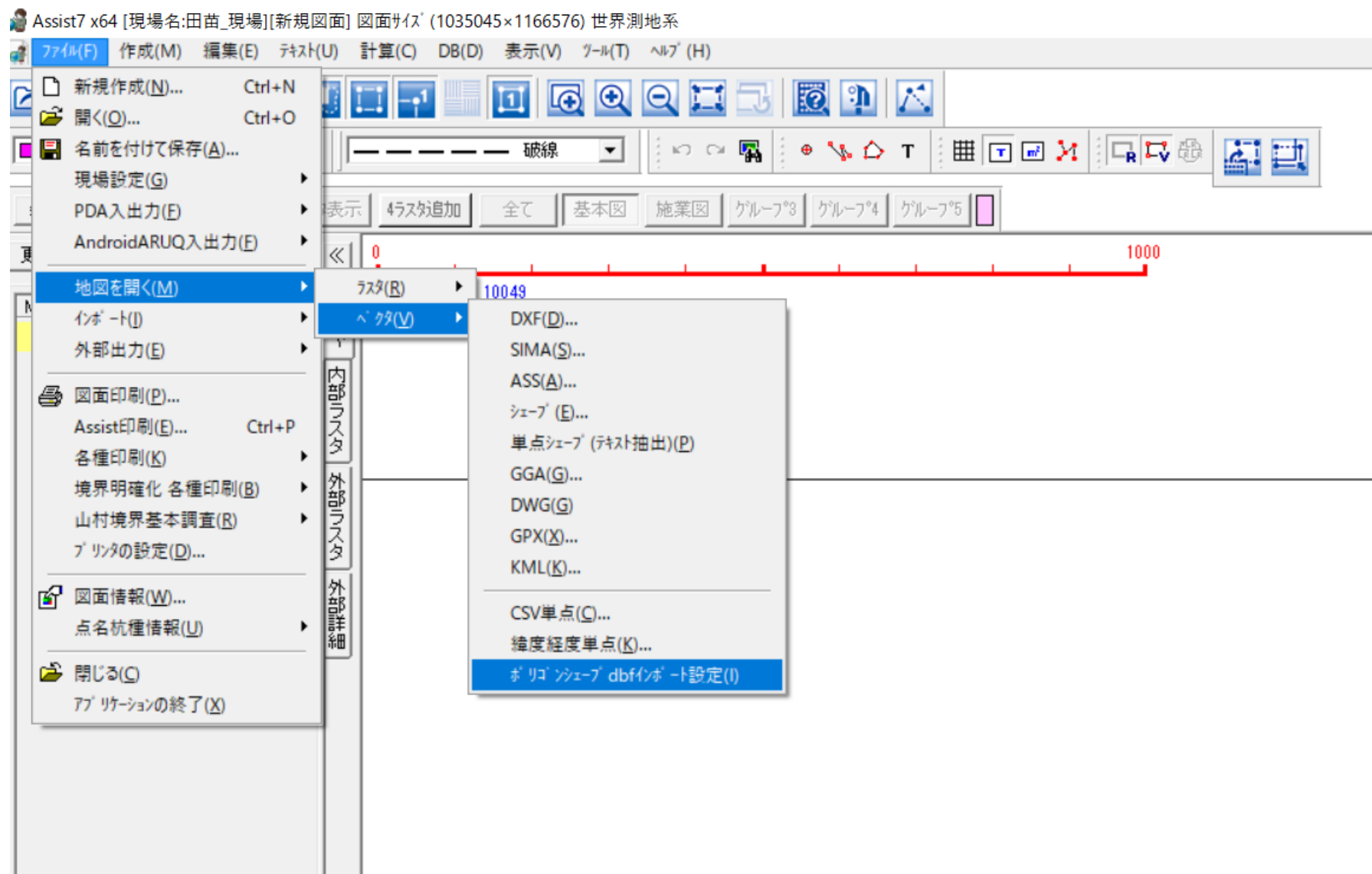


シェープ取り込みの際に
DBF閲覧ウィンドウを使用しますか？に
はいと答えてしまっただけで起動のたびに毎回



←が出てくる場合の対応

① 「ファイル」 → 「地図を開く」 → 「ベクタ」 → 「ポリゴンシェープdbfインポート設定」



②背景画地 シェープ (.dbf) の「設定」→ファイルの選択の右の欄を空白にしてOKで閉じれば表示されなくなります。

